



MINISTRY
OF FINANCE

Talouden tilannekuva Kevät 2021

Mikko Spolander, ylijohaja
20.5.2021
Kunta-alan työmarkkinawebinaari

Reaalitalous nousee kuopasta nopeasti

	2019	2020	2021	2022	2023	2024	2025
BKT:n määrän muutos, %	1,3	-2,8	2,6	2,5	1,5	1,4	1,2
Työttömyysaste, %	6,7	7,8	7,8	7,2	6,9	6,7	6,5
Työllisyysaste, %	72,5	71,6	71,7	72,6	73,2	73,6	73,8
Julkisyhteisöjen nettoluotonanto ¹ , % BKT:sta	-1,0	-5,4	-4,7	-2,9	-2,2	-1,7	-1,6
Valtionhallinto	-1,1	-5,6	-5,0	-2,9	-2,3	-1,9	-1,8
Paikallishallinto	-1,3	0,1	-0,3	-0,8	-0,6	-0,4	-0,4
Hyvinvointialueet					-0,2	-0,2	-0,2
Sosiaaliturvarahastot	1,4	0,1	0,6	0,8	0,9	0,8	0,9
Julkisyhteisöjen rakenteellinen jäämä, % BKT:sta	-1,3	-3,4	-3,5	-2,4	-1,8	-1,6	-1,6
Julkisyhteisöjen velka ² , % BKT:sta	59,5	69,2	71,6	72,4	73,9	74,8	75,6
Valtionvelka ³ , % BKT:sta	44,3	52,6	55,3	56,1	57,6	58,4	59,0
Paikallishallinnon velka ² , % BKT:sta	9,9	10,9	10,7	11,1	9,6	9,7	9,8

¹ Valtionhallinnon alijäämäluvut eivät sisällä puolustusvoimien hävittäjähankintoja. Hankinnat kirjautuvat kansantalouden tilinpidon alijäämään suoriteperusteisesti eli hankintojen toimitusajankohtana. Valtion velassa ne kuitenkin näkyvät.

² EDP-velka

³ Valtiokonttorin liikkeelle laskema velka

Lähteet: Tilastokeskus, Valtiovarainministeriö

- Talouden elpyminen tukevat 1) epidemian suotuisa kausivaihtelu, 2) kasvava rokotekattavuus, 3) rajoitusten purku ja 4) mittava globaali elvytys. Kesän jälkeen epidemia ei enää rajoita ihmisten arkea eikä elinkeinoelämää merkittävästi
- Epidemian myötä talouteen auennut kuilu umpeutuu hyvää vauhtia 2021-2022.
- Rekyylin jälkeen talouden kasvu törmää tarjontarajoitteisiin ja vauhti hidastuu.

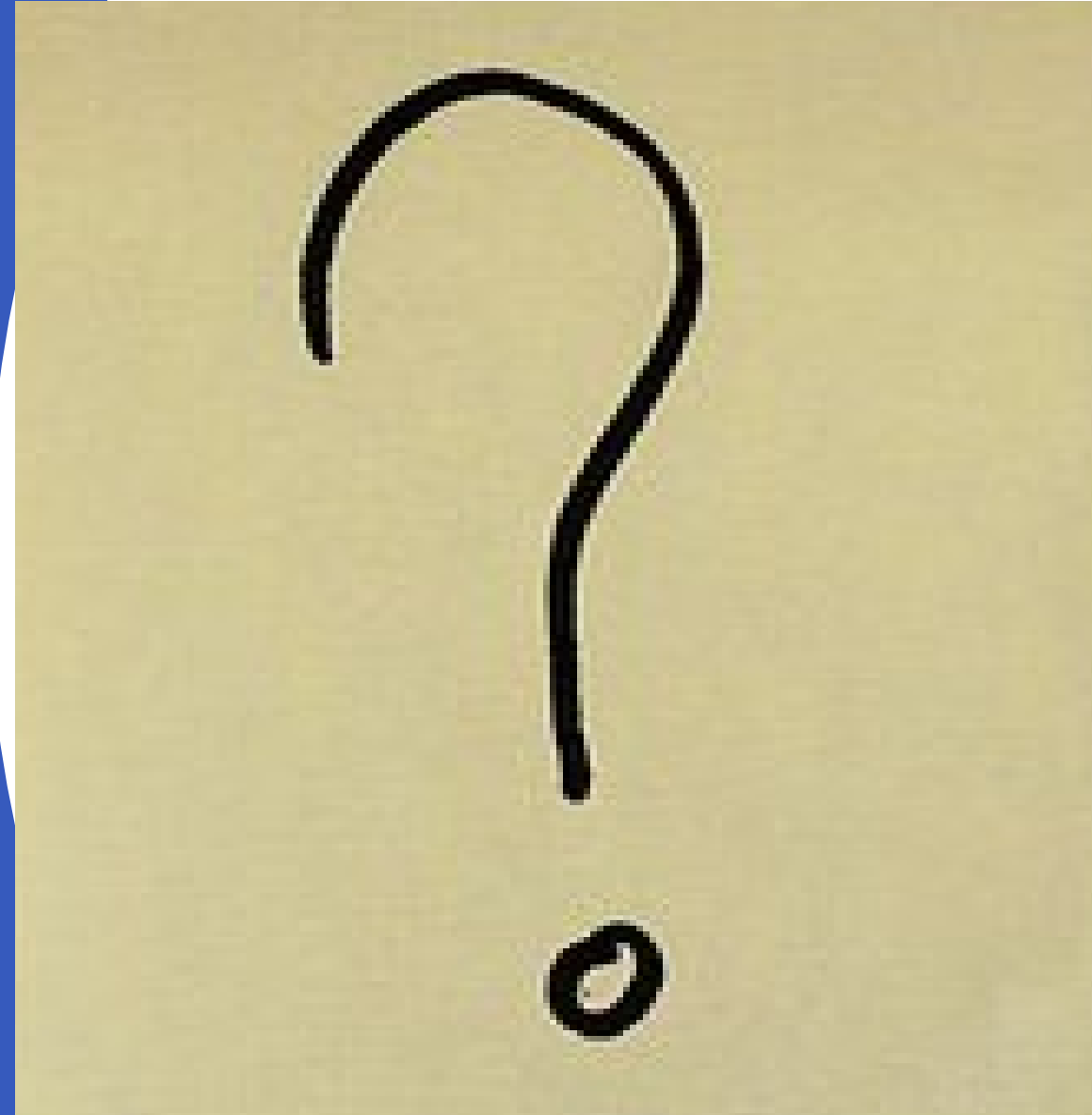
Miten epidemia ja rokottaminen etenevät Suomessa ja maailmalla? Tuleeko uusia virusmuotoja? Miten rokotukset tehoavat niihin?

Miten kuluttajat ja yrittäjät reagoivat epävarmaan toiveikkuteen?

Miten ennätyskeveä talouspolitiikka tehoaa? Millaiset ovat mahdollisuudet suotuisaan yllätykseen vientimarkkinoilla?

Mitä rahan määrän ja julkisen velkaantumisen kasvusta seuraa?

Kuinka pitkä häntä kriisillä on? Mitä kriisin jälkeen?



Julkinen talous jatkaa velkaantumistaan kriisin väistyttyäkin

	2019	2020	2021	2022	2023	2024	2025
BKT:n määrän muutos, %	1,3	-2,8	2,6	2,5	1,5	1,4	1,2
Työttömyysaste, %	6,7	7,8	7,8	7,2	6,9	6,7	6,5
Työllisyysaste, %	72,5	71,6	71,7	72,6	73,2	73,6	73,8
Julkisyhteisöjen nettoluotonanto ¹ , % BKT:sta	-1,0	-5,4	-4,7	-2,9	-2,2	-1,7	-1,6
Valtionhallinto	-1,1	-5,6	-5,0	-2,9	-2,3	-1,9	-1,8
Paikallishallinto	-1,3	0,1	-0,3	-0,8	-0,6	-0,4	-0,4
Hyvinvointialueet					-0,2	-0,2	-0,2
Sosiaaliturvarahastot	1,4	0,1	0,6	0,8	0,9	0,8	0,9
Julkisyhteisöjen rakenteellinen jäämä, % BKT:sta	-1,3	-3,4	-3,5	-2,4	-1,8	-1,6	-1,6
Julkisyhteisöjen velka ² , % BKT:sta	59,5	69,2	71,6	72,4	73,9	74,8	75,6
Valtionvelka ³ , % BKT:sta	44,3	52,6	55,3	56,1	57,6	58,4	59,0
Paikallishallinnon velka ² , % BKT:sta	9,9	10,9	10,7	11,1	9,6	9,7	9,8

¹ Valtionhallinnon alijäämäluvut eivät sisällä puolustusvoimien hävittäjähankintoja. Hankinnat kirjautuvat kansantalouden tilinpidon alijäämään suoriteperusteisesti eli hankintojen toimitusajankohtana. Valtion velassa ne kuitenkin näkyvät.

² EDP-velka

³ Valtiokonttorin liikkeelle laskema velka

Lähteet: Tilastokeskus, Valtiovarainministeriö

- Julkisen talouden alijäämä kasvoi rajusti 2020 ja pysyy suurena myös 2021.
- Tähän ovat syynä 1) epidemiasta aiheutuvat terveydenhuollon lisämenot, 2) epidemian suitsemiseksi asetetut rajoitukset, 3) rajoituksista tuotantoon aiheutuva isku ja 4) iskua lievittävät valtion maksamat tuet.
- Tämän jälkeen alijäämät pienenevät ja velkasuhteen kasvu hidastuu, mutta ei pysähdy.

Elvytys ja epidemiasta aiheutuvat panostukset terveydenhuoltoon lisäsivät alijäämää ja tukivat talouskasvua voimakkaasti vuonna 2020.

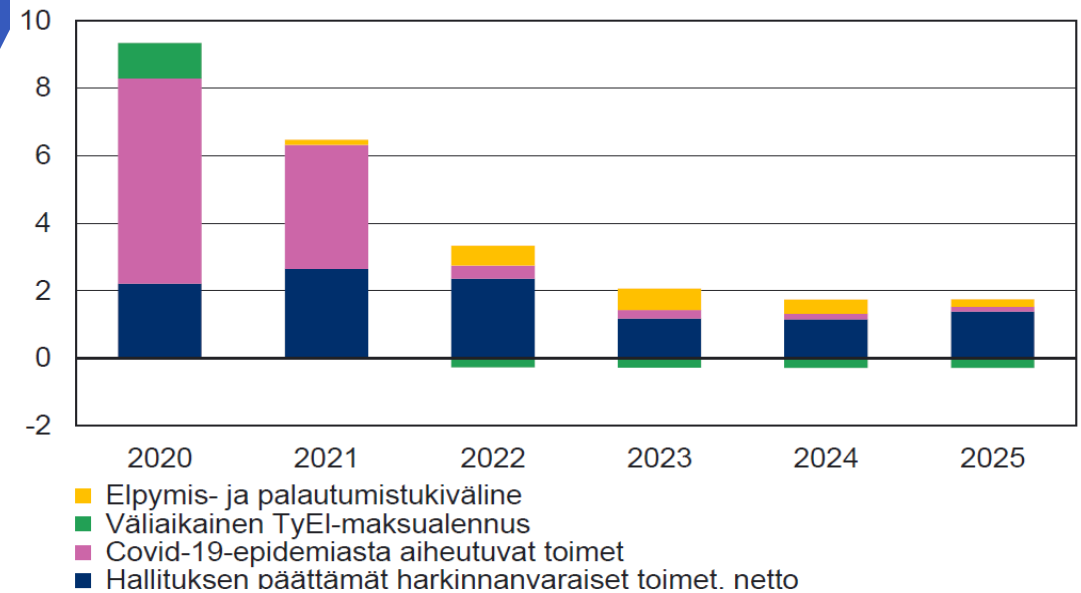
- Alijäämän kasvusta noin puolet johtui heikosta suhdannetilanteesta ja puolet tuloihin ja menoihin vaikuttaneista päätöksistä.

Ripeä talouskasvu vahvistaa rahoitusasemaa erityisesti vuosina 2021–2022.

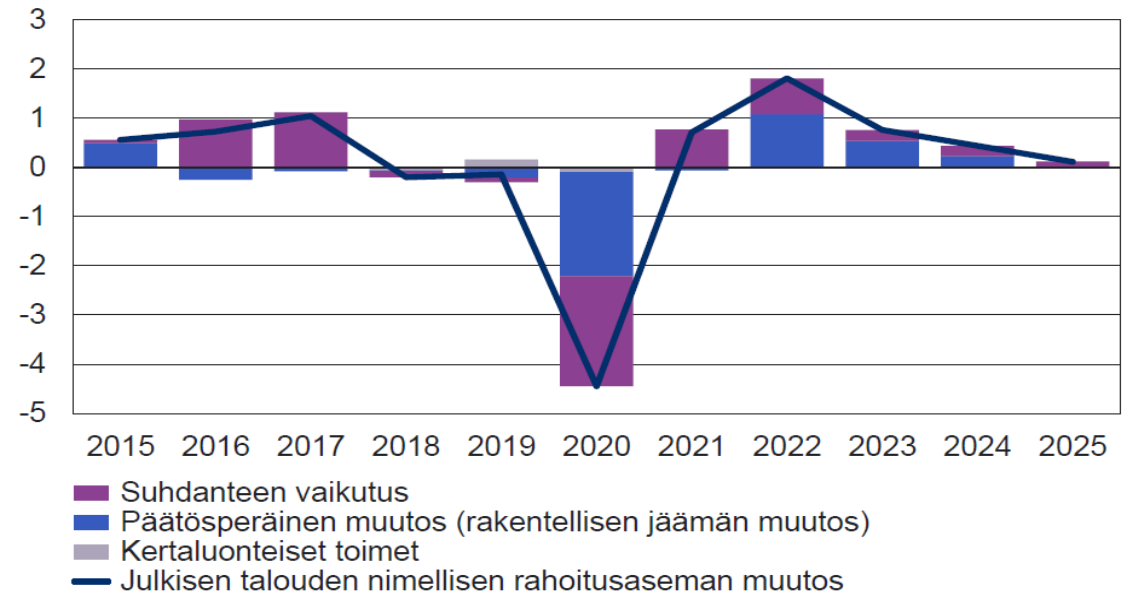
Väliaikaisten tukitoimien päättyminen pienentää alijäämää vuodesta 2022 alkaen.

Hallituksen harkinnanvaraiset toimenpiteet

mrd. euroa



Julkisen talouden rahoitusaseman muutos prosenttiyksikköä



Lähde: VM

Talous näyttäisi palautuvan normaaliin tilaan vuoden 2022 aikana.

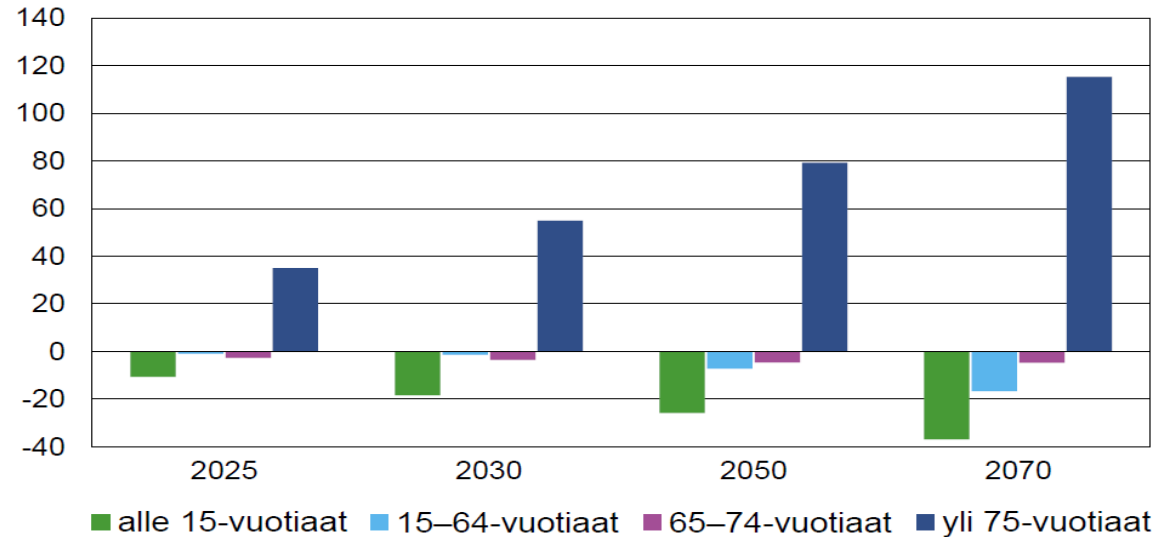
Julkisessa taloudenpidossa epidemian jälkeinen normaali tila tarkoittaa vähittäistä hivutusta eli jatkuvaa vääntöä resursseista ja rahanjaosta, minkä taustalla vaikuttavat vanheneva väestö, vaisu kasvunäkymä ja krooninen julkisen talouden alijäämä.



75 täyttäneet
ydinryhmä julkisen
talouden kannalta.

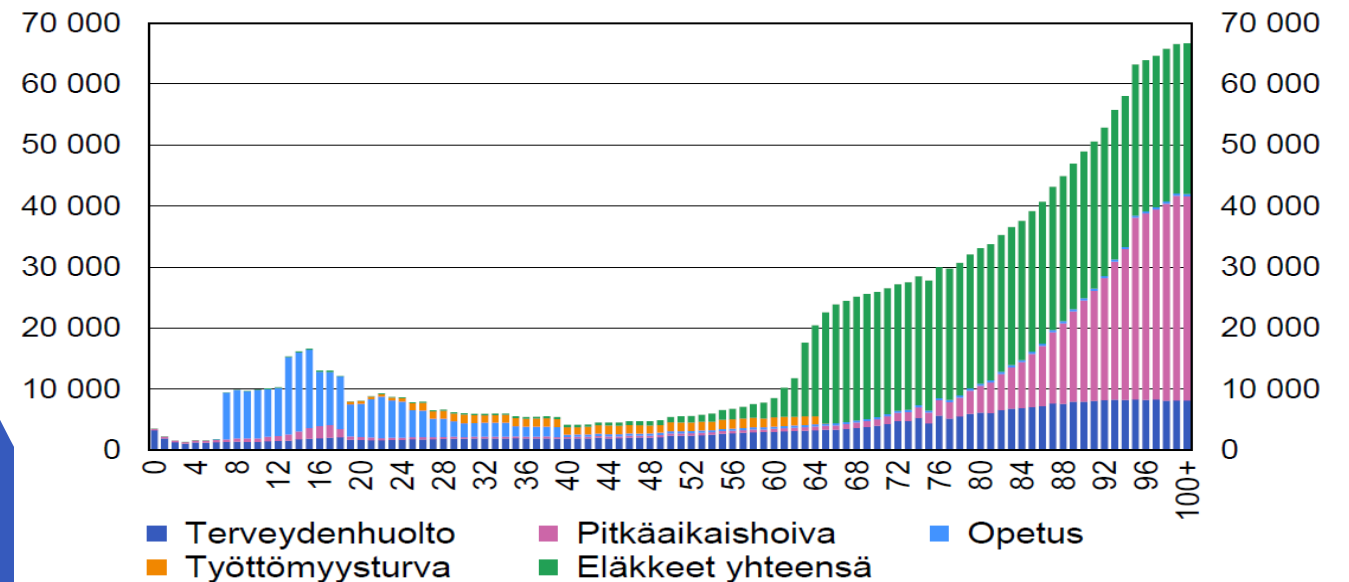
Nuoret ikäluokat
pienenevät eniten.

Väestönmuutos suhteessa vuoteen 2018, %



Lähde: Tilastokeskus (Väestöennuste 2019)

Ikäsidonnaiset menot ikäluokittain v. 2019 euroa henkeä kohden, keskiarvo

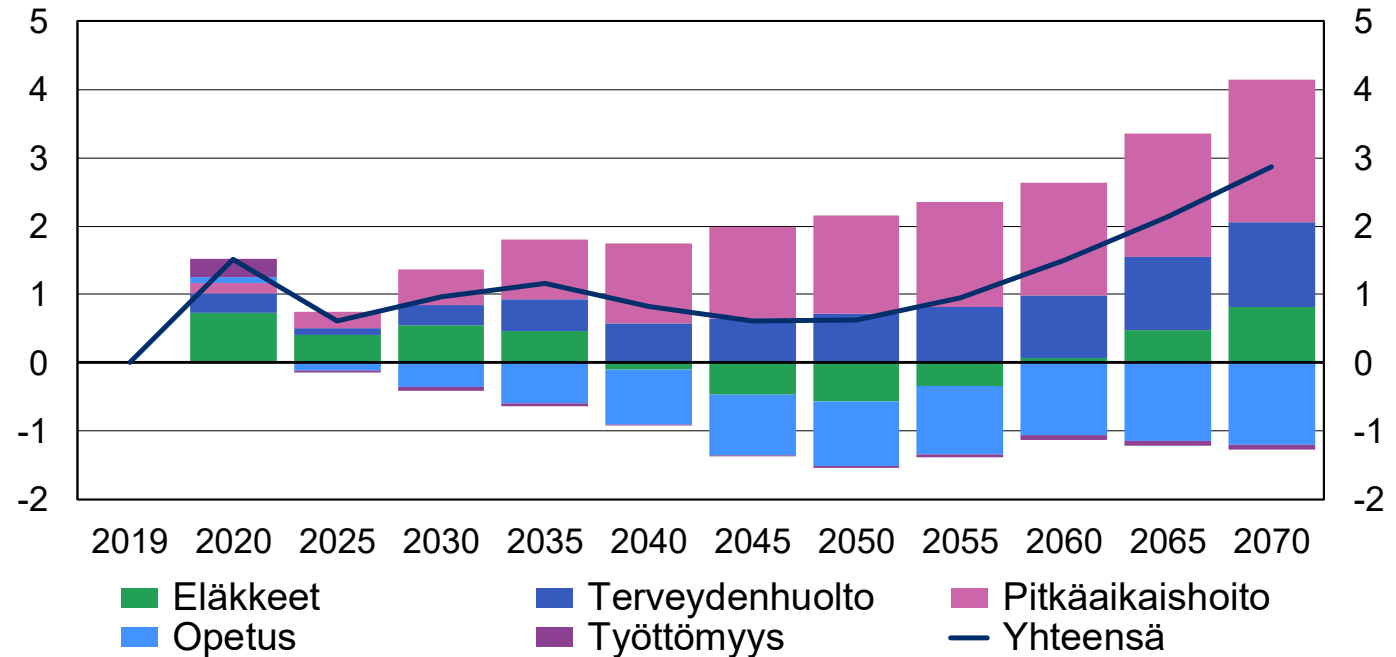


Lähde: STM:n kehittämä SOME-malli, VM

Suurimmat
menopaineet
pitkäaikaishoivassa.

Opetuksen menoissa
alenemisvaraa?

Ikäsidonnaisten menojen muutos vuodesta 2019, suhteessa BKT:hen, %



Kuvio on laadittu STM:n kehittämällä SOME-mallilla

Lähde: VM

VM34098

”Uuden eläköitymisennusteen mukaan kunta-alalta jää eläkkeelle seuraavan kymmenen vuoden aikana noin 180 000 henkilöä eli noin joka kolmas kunnan työntekijä.

Osassa kuntia ammattitaitoisen työvoiman saatavuus on eläköitymisen takia vaikeaa. KT:n arvioiden mukaan pelkästään sote-alalle tarvitaan noin 200 000 uutta työntekijää vuoteen 2035 mennessä.”

Juha Knuuti, 21.4.2021
KT Tilastot 2/2021

46,0
KOKO MAA 2040 (e)

VANHUSHUOLTOSUHDE VUONNA 2040

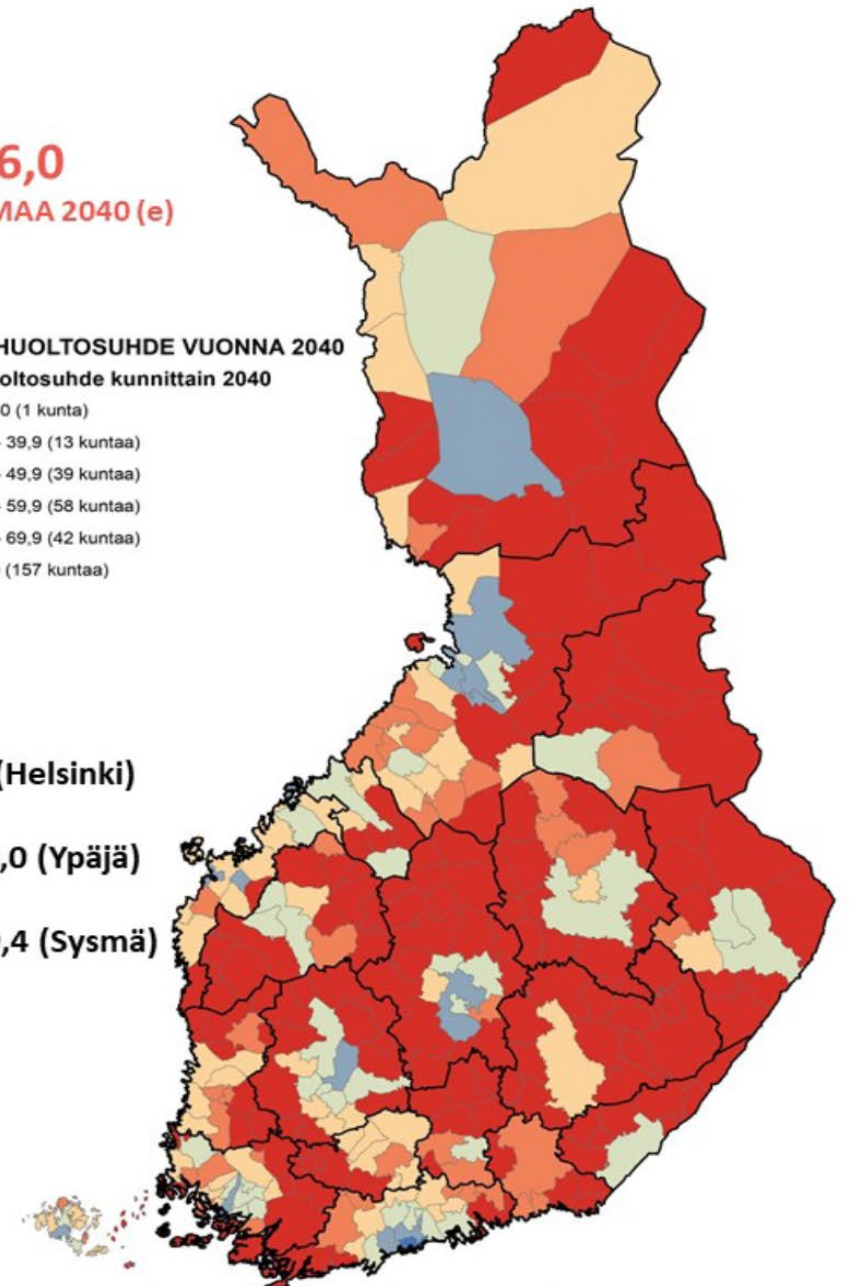
Vanhushuoltosuhde kunnittain 2040



MINIMI: 29,6 (Helsinki)

MEDIAANI: 70,0 (Ypäjä)

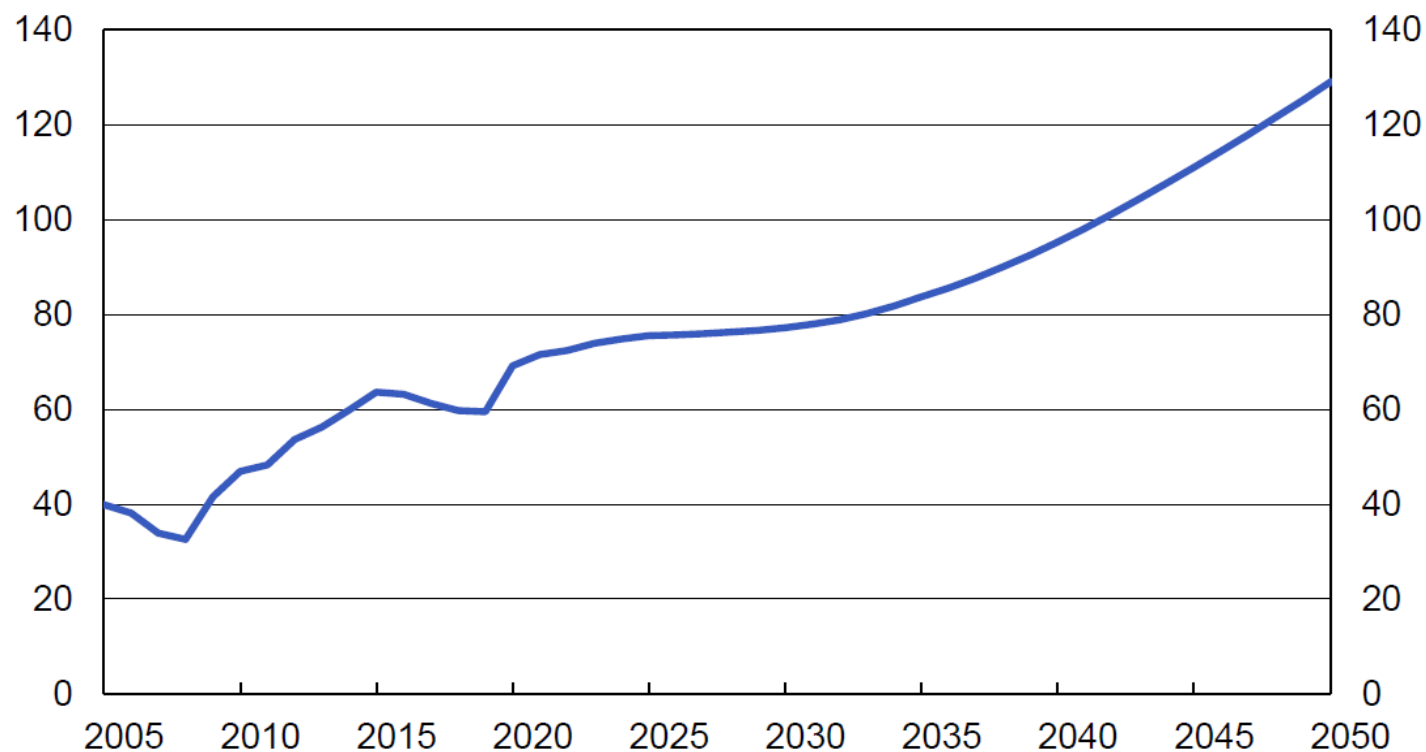
MAKSIMI: 139,4 (Sysmä)



*VANHUSHUOLTOSUHDE tarkoittaa yli 64-vuotiaiden määrää suhteessa 15-64-vuotiaisiin työkäisiin. Laskelma perustuu Tilastokeskuksen vuoden 2019 väestöennusteeseen

Talouden suorituskyky luo raamin julkiselle taloudenpidolle

Julkisyhteisöjen velka suhteessa BKT:hen, %



Lähde: Tilastokeskus, VM

Julkisen taloudenpidon tavoite on velkakestävyys pitkällä aikavälillä.

- Julkinen taloudenpito palvelee kansalaisia ja yhteiskuntaa vain, jos se lepää vakaalla ja uskottavalla pohjalla.

Jotta julkinen taloudenpito olisi vakaata ja uskottavaa, se pitää sovittaa talouden suorituskyvyn asettamiin raameihin.

- Kohentamalla talouden – ml. julkinen sektori – suorituskykyä myös julkisen taloudenpidon raami laajenee.

Pitkällä aikavälillä talouden suorituskyvyn – työllisyyden, tuottavuuden, kilpailukyvyn – määrittävät rakenteelliset tekijät.



MINISTRY
OF FINANCE

Mikko Spolander
Osastopäällikkö, ylijohdaja
Puh. 02955 30006
mikko.spolander@vm.fi
www.vm.fi
@MikkoSpolander