

The logo consists of the letters 'KT' in a bold, white, sans-serif font, centered within a solid orange square. The background of the slide features a top-down view of a wooden spiral staircase with light-colored wood and a dark metal handrail, set against a light-colored tiled floor.

KT

Klo 10.00
Esihenkilötyö kriisiaikana

Jaana Näsänen, kehittämispäällikkö, KT
Aija Tuimala, projektipäällikkö, Soteliiderit, KT

- Esihenkilöntyön haasteita koronakriisissä
- Tukea esihenkilötyölle
 - Lähijohtamisen akatemia
 - Etänä enemmän



Esihenkilötyö kriisin aikana

1. Työntekijöiden huoli ja epävarmuus lisääntyi
2. Työnantajarooli korostui
3. Johtamisosaamisen polarisaatio korostui
4. Etäjohtaminen uutena asiana
5. Taloustaakka kasvaa



Lähijohtamisen akatemia- tukea esimiestyöhön

Lähijohtamisen akatemia on kehittyvä, digitaalinen KT:n palvelu kuntien, kuntayhtymien ja kuntakonsernien työpaikoille.

Tavoitteena on tukea ja kehittää hyvää johtamista kuntatyöpaikoilla

HR-kehittäjille ideapankkina ja lähijohtajille työkalupankkina johtamisen tukemiseen



Pilottiprojektissa tuotettiin ja testattiin materiaaleja



KT, johtamisen ammattilaisia (Valmennustrio), 8 kunta-alan työpaikkaa kehittivät ja testasivat materiaalia, testaajia n. 50



Tietoa, työkaluja, videoita, reflektointiin kannustavia kysymyksiä eri teemoista



**Läsnäoleva kohtaaminen ja
tunnetyöskentely**



**Ratkaisukeskeisyys,
ongelmista ratkaisuihin**



**Avoin ja johdonmukainen
tiedonkulku**



**Rakentavan yhteistyön
edistäminen
vuorovaikutuksella**



Lähijohtamisen akatemian sisällöt käytössä webinaarien jälkeen

- Ratkaisukeskeisyys **24.9. klo 9-10.30**
- Vuorovaikutuksen ja hyvän yhteistyön edistäminen **3.11. klo 9-10.30**
- Kohtaaminen ja tunnetyöskentely **17.11. klo 9-10.30**
- Sisäinen tiedonkulku **15.12. klo 9-10.30**

**Ilmoittautumalla webinaariin pääsee Lähijohtamisen Akatemiaan
mukaan!**

Sisältöesimerkki: Viestintä poikkeustilanteissa

- **Muutoksen käsittely**
 - **Miten tiedotetaan, kun ei ole vielä tiedotettavaa?**
 - **Oman toiminnan arviointi akuutin vaiheen jälkeen**
-



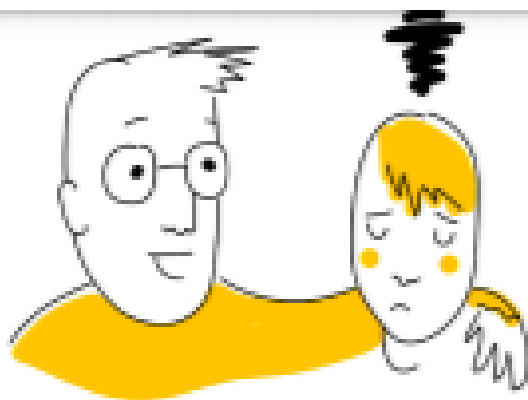
HUHUJEN KÄSITTELY

Jos huhuja lähtee syntymään, käy seuraavien vinkkien avulla keskusteluja tiimin kanssa.

Viestitäänkö organisaatiossanne asioista
sen verran minkä johto kokee riittävänä?
Vai sen verran minkä henkilöstö kokee
riittävänä?

Sisältöesimerkki: Valittaminen

- Tunnistatko eri tapaiset valittajat?
- Miten toimit heidän kanssaan?
Miten työyhteisön puhetta voisi kääntää enemmän ratkaisujen suuntaan?



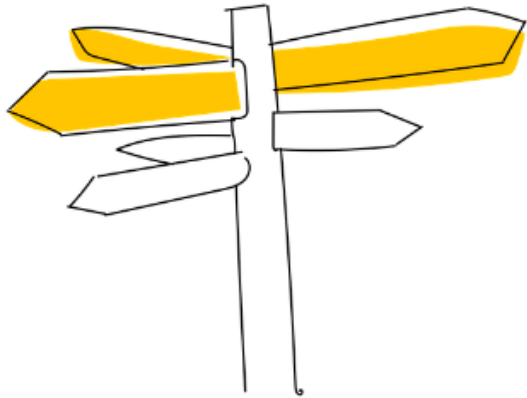
VALITTAMINEN

Tunnista johdettavasi valittamisen tapa seuraavasta kolmesta eri kategoriasta ja valitse sen pohjalta parasta tapa tukea häntä.

1. VALITTAMINEN TAVAN VUOKSI

Onko johdettavallasi tapana valittaa tavan vuoksi tai spekuloida

Sisältöesimerkki: Oman toiminnan arviointi



ARVIOINTIPYSÄKKI

Akuutin tilanteen jälkeen on hyvä pysähtyä arvioimaan, miten meni noin niin kuin omasta mielestä.

Etänä Enemmän – sote-työ uudistuu

KORONA-LISÄTYÖPAKETTI 6/2020 - 6/2021

TAMK JA KT KUNTATYÖNANTAJAT



Etänä
Enemmän

– sote-työ uudistuu



Euroopan unioni
Euroopan sosiaalirahasto

Vipuvoimaa
EU:lta
2014–2020



Tampereen
ammattikorkeakoulu



UNIVERSITY OF
EASTERN FINLAND

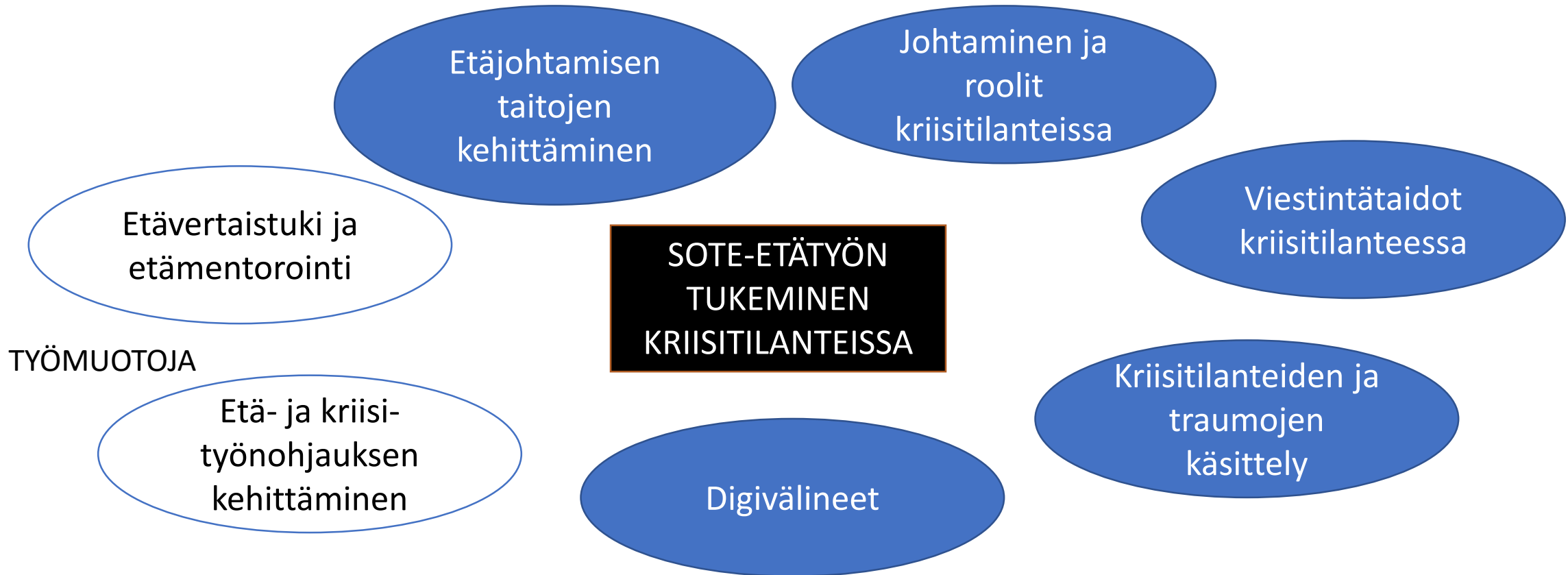


LAPIN YLIOPISTO
UNIVERSITY OF LAPLAND



Kunta-
työnantajat

HANKE TARJOAA TUKEA JA VÄLINEITÄ ESIMIEHILLE ETÄ- JA KRIISIJOHHTAMISEEN



SYKSYN AVOIMIA ETÄTAPAHTUMIA ESIMIEHILLE

KUUKAUDEN TEEMA	Webinaarit (infot) klo 13-14.30	Teemavalmennukset (myös työskentelyä ja välineitä) klo 13-15.30
Kriisi- ja etäjohtamisen kokonaistilanne	2.10.	27.10.
Luottamuksen rakentaminen johtamisen perustaitona	10.11.	24.11.
Viestinnän merkitys kriisissä ja etäjohtamisessa	1.12.	11.12.

Etätyönohjaus ja –vertaispienryhmävalmennukset etänä syksy 2020

Osallistujia voi ilmoittautua kuhunkin 5-6 henkilöä.
Ryhmät kokoontuvat 3-5 kertaa. TAMK:n
Valmentajat vetävät tapaamisia ja aiheet määrittävät
osallistujien tarpeiden mukaan.
Keväällä järjestetään lisää valmennuksia.

ALOITUSTAPAAMISET

9.10. klo 10-11.30

6.10. klo 13-14.30

8.10. klo 12-13.30

20.10. klo 10-11.30



Vipuvoimaa
EU:lta
2014–2020



LAPIN YLIOPISTO
UNIVERSITY OF LAPLAND



Kunta-
työnantajat





Kiitos!

Esihenkilötyö kriisiaikana

Jaana Näsänen, kehittämispäällikkö ja Aija Tuimala, projektipäällikkö

Esitysmateriaali löytyy KT:n verkkosivuilta ensi viikolla.

kt.fi